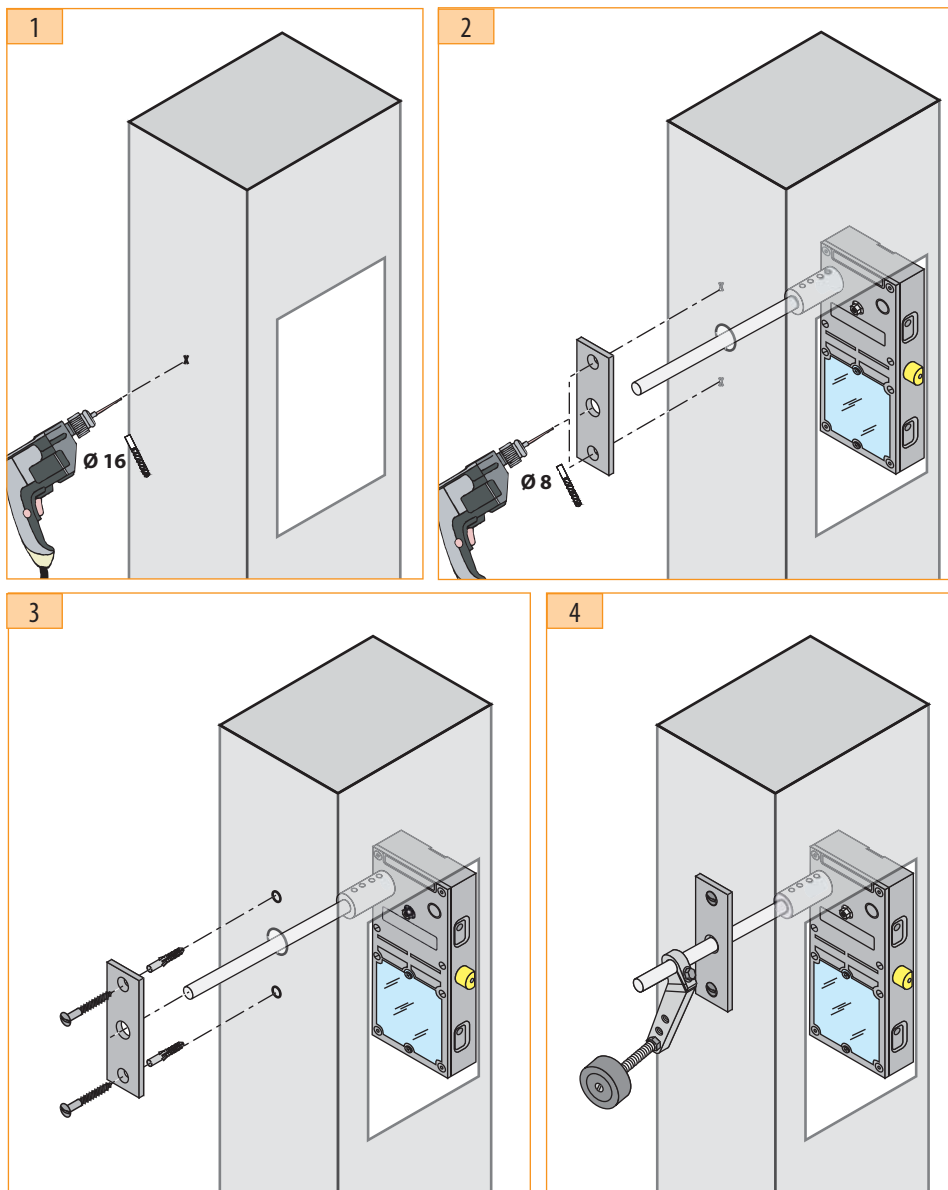


## Phases de montage

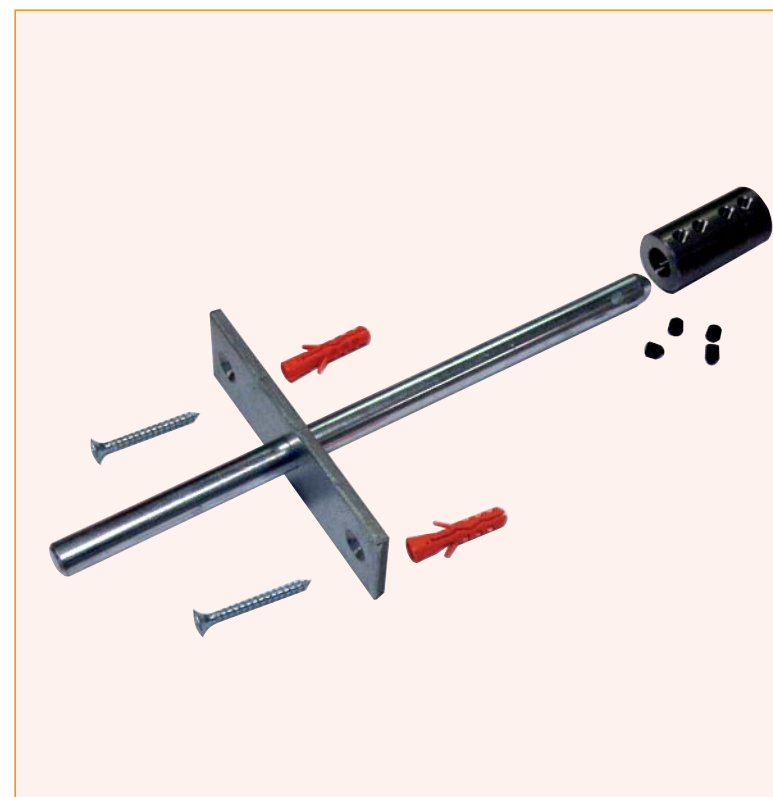


**prudhomme S.a**

38, Rue Charles de Gaulle  
F-94140 Paris/Alfortville  
www.prudhommea.com  
Tél. : +33 01 45 18 19 20  
Fax : +33 01 45 18 19 21

NI-A Document non contractuel, sous réserve de modification - Reproduction interdite. NI Incl. A du 03/10/2012

## Kit Rallonge d'axe serrure



### Matériel fourni :

Ensemble comprenant : AD200 (x1) + AD199 (x1) + 180 0043-2 (x1) + STHC 5x5 (x4) + FSC 4x35 (2) + chevilles 6x30 (x2).

### Matériel optionnel :

AVANT TOUTE INSTALLATION, LIRE ATTENTIVEMENT CETTE NOTICE.

**prudhomme S.a**

Matériel spécifique pour ascenseurs - specific parts and components for elevators